



Liceo Statale "Tommaso Campanella"  
Liceo Linguistico - Liceo delle Scienze Umane - Liceo Economico-Sociale - Liceo  
Musicale Coreutico via Bachelet - 88046 LAMEZIA TERME (CZ)

Cod. Meccanografico: CZPM03000C - Cod. Fiscale: 82006590796

☎ 0968.22047 - ✉ [CZPM03000C@istruzione.it](mailto:CZPM03000C@istruzione.it)

Agli Studenti e ai loro Genitori  
Ai Docenti  
Alla DSGA  
Al personale ATA  
Sede  
e pc al Consiglio d'Istituto

**OGGETTO:** Orario scolastico provvisorio- lunedì 4 ottobre 2021

Si comunica agli Studenti, alle Famiglie, al personale Docente e Ata, che a seguito dell'esito del tavolo di coordinamento in materia di scuola e trasporti della Prefettura di Catanzaro, a partire da lunedì 4 ottobre 2021, le lezioni avranno inizio a partire dalle ore 8.00, con uno scaglionamento così articolato:

- a) La scuola sarà aperta, dunque, dal lunedì al sabato e ogni giorno, a turno, 9 classi (10 un solo giorno) rimarranno a casa. Ciò comporterà la riduzione di circa un sesto della presenza quotidiana degli studenti a scuola e, le 55 classi in cui è organizzata la popolazione studentesca del Liceo Campanella, potranno essere ospitate nelle 46 aule rimodulate.
- b) Si effettuerà una differenziazione degli ingressi e delle uscite tra biennio e triennio: l'orario scolastico del Triennio, Biennio Musicale e Coreutico (30 ore settimanali) sarà compreso tra le **ore 08:00 e le 13:50**; l'orario scolastico del biennio degli indirizzi Linguistico- Sc. Umane- Economico Sociale (27 ore settimanali) sarà compreso tra le **ore 8:10 e le 14.00**:

Ora	Turno I Triennio- Biennio Musicale e Coreutico	Ora	Turno II Biennio linguistico Sc.Umane-Ec. Sociale
I	8.00-9.00	I	08.10-9.00
II	9.00-10.00	II	9.00-10.00
III	10.00-11.00 Intervallo 10.00-10:10	III	10.00-11.00 Intervallo 10:50-11.00
IV	11.00-12.00	IV	11.00-12.00
V	12.00-13.00	V	12.00-13.00
VI	13.00-13.50	VI	13.00-14.00

La **sesta ora di lezione** del primo turno e la **prima** del secondo turno saranno, per causa di forza maggiore della durata di 50 minuti, senza obbligo di recupero.

Anche gli intervalli saranno differenziati: il Triennio-Biennio Musicale e Coreutico lo svolgerà tra le 10:00 e le 10.10; il Biennio degli altri indirizzi tra le 10.50 e le 11.00, sempre tenendo conto del regolamento delle misure Anticovid.

### **Regolamentazione intervallo**

Si ricorda che l'intervallo si svolgerà rigorosamente in aula, fino a nuove determinazioni.

I docenti autorizzeranno, singolarmente, gli alunni ad usufruire dei servizi igienici e dei distributori automatici esclusivamente nel corso delle lezioni e non durante gli intervalli.

Nel richiamare, inoltre, le norme del protocollo sanitario della scuola, si precisa che tutti dovranno sempre indossare la mascherina chirurgica, docenti, personale ATA e studenti, anche quando questi ultimi permarranno posizionati al banco e indipendentemente dalle condizioni di distanza. È necessario, inoltre, mantenere un distanziamento interpersonale di almeno un metro, igienizzare frequentemente le mani e areare spesso le aule.

Si raccomanda la massima prudenza e attenzione del rispetto delle regole, nell'esclusivo interesse della salute collettiva.

### Rotazione delle aule

In questa nuova organizzazione non sarà possibile assegnare sempre una stessa aula a ciascuna classe. Le classi saranno ospitate, in linea di massima, in due/tre aule in base al giorno della settimana, secondo il Piano allegato che potrà subire delle variazioni in itinere. Il Piano aule assegna per ogni giorno della settimana una specifica aula a ciascuna classe e dal prospetto saranno visibili anche i “giorni liberi” delle varie classi. La coppia di numeri assegnati all’aula comprende il piano (0, piano terra; 1, primo piano; 2, secondo piano) e il numero identificativo dell’aula. Esempio: la 1ACO utilizzerà l’aula 0-16 (piano terra, aula n. 16).

### Allegati:

- 1) Piano di afflusso e deflusso con l’indicazione dei percorsi per raggiungere tutte le aule dell’edificio scolastico.
- 2) Piano aule in vigore dal 4 ottobre 2021 con l’indicazione, per ogni classe, dei giorni dedicati alle attività in presenza e delle aule occupate dalla classe.
- 3) Orario scolastico provvisorio per docente.
- 4) Orario scolastico provvisorio per classe.
- 5) Planimetrie.

**La Dirigente Scolastica  
Dott.ssa Susanna Mustari**

(\* firma autografa sostituita a mezzo stampa ex art.3, c.2 D.Lgs n° 39/93)

## PIANO AULE -4 ottobre 2021

CLASSE	LUNEDÌ	MARTEDÌ	MERCOLEDÌ	GIOVEDÌ	VENERDÌ	SABATO
1ACO	0-16		0-16	0-16	0-16	0-16
1AES	E-2		E-2	E-2	E-2	E-2
1AL	1-6		0-14	0-14	2-2	2-2
1AM	0-17	0-17	0-17	0-17		0-17
1ASU	E-1	E-1	E-1		E-1	E-1
1BL	0-19	0-15	0-15		0-17	0-15
1DSU	E-3		E-3	E-3	E-3	E-3
1CL	0-12	0-12		0-12	0-12	0-12
1CSU	E-4	E-4	E-4	E-4		E-4
1DL	2-1	2-1	2-7	2-6		2-1
1BSU	0-21		0-21	0-21	0-21	0-21
1ESU	0-25		0-25	0-25	0-25	0-25
2ACO	0-18	2-10		1-11	1-11	1-11
2AES	0-13	0-13	0-13	0-13		0-13
2AL	1-2	1-2		2-4	1-2	2-4
2AM	2-3	2-3	2-3		2-3	2-3
2ASU	0-14	0-14	1-8	1-8		0-14
2BL	1-19		1-10	0-19	0-19	0-19
2BSU	2-15	0-21		2-15	2-15	2-15
2CL	2-13		2-1	2-1	2-7	2-13
2CSU	1-18	1-11	1-11		1-18	1-18
2DL	1-14	1-14	1-14		0-13	1-14
2DSU	0-27	0-27	1-2	1-2		1-2
3ACO		0-16	2-10	2-10	2-10	2-10
3AES	1-1	1-1		1-1	1-1	1-1
3AL	LAB 2-11	LAB 2-11	LAB 2-11	LAB 2-11	LAB 2-11	
3AM	1-5	1-5	1-5	1-5	1-5	
3ASU	2-5	2-15	2-15	1-9	1-9	
3BL	2-17	0-25	2-17	2-17	2-17	
3BSU	2-16	2-16	2-16	2-16	2-16	
3CL	2-7	2-13	2-13	2-13	2-13	
3CSU		0-18	0-18	0-18	0-18	0-18
3DL	1-10	1-10		1-10	1-10	1-10
3DSU		2-7	0-12	2-3	1-12	1-12
4ACO	2-4	LAB 2-12	2-4		LAB 2-12	LAB 2-12
4AES	1-8	1-8	1-17		1-8	1-8
4AL		1-6	1-6	1-6	1-6	1-6
4AM	1-13	1-13		1-13	1-13	LAB 2-11
4ASU		E-3	1-18	1-18	1-3	1-3
4BL		1-19	1-19	1-19	1-19	1-19

4BSU		2-5	2-5	2-5	2-5	2-5
4CL		2-4	2-8	2-8	2-4	2-8
4CSU	2-8	2-8	2-2	2-2	2-8	
4DL	LAB 2-12		LAB 2-12	LAB 2-12	0-14	1-4
4DSU	1-4	1-4	1-4	1-4	1-4	
5AES	1-11	E-2	1-1	1-14	1-14	
5AL	1-12	1-12	1-12	1-12		1-5
5AM		1-18	0-27	0-27	0-27	0-27
5ASU	1-17	1-17		1-17	1-17	1-17
5BL	1-9	1-9	1-9	E-1		1-9
5BSU	2-10	0-19	0-19	2-7		2-7
5CL	2-6	2-6	2-6		2-6	2-6
5CSU	0-15	2-17		0-15	0-15	2-17
5DSU	2-2	2-2	1-13		2-1	1-13
5ESU	1-3	1-3	1-3	1-3	E-4	

PIANO DI AFFLUSSO E DEFLUSSO

ME	AULA	PIANO	ACCESSO ESTERNO	SCALA
1	0-12	PIANO TERRA	INGRESSO PRINCIPALE	-----
2	0-13	PIANO TERRA	INGRESSO PRINCIPALE	-----
3	0-14	PIANO TERRA	INGRESSO PRINCIPALE	-----
4	0-15	PIANO TERRA	INGRESSO PRINCIPALE	-----
5	0-16	PIANO TERRA	INGRESSO PRINCIPALE	-----
6	0-17	PIANO TERRA	INGRESSO PRINCIPALE	-----
7	0-18	PIANO TERRA	INGRESSO PRINCIPALE	-----
8	0-19	PIANO TERRA	INGRESSO PRINCIPALE	-----
9	0-21	PIANO TERRA	INGRESSO PRINCIPALE	-----
10	0-25	PIANO TERRA	INGRESSO PRINCIPALE	-----
11	0-27	PIANO TERRA	INGRESSO PRINCIPALE	-----
12	1-6	PIANO PRIMO	INGRESSO PRINCIPALE	SCALA 1
13	1-8	PIANO PRIMO	INGRESSO PRINCIPALE	SCALA 1
14	1-17	PIANO PRIMO	INGRESSO PRINCIPALE	SCALA 1

15	1-18	PIANO PRIMO	INGRESSO PRINCIPALE	SCALA 1
16	E-1	AULE ESTERNE	INGRESSO PRINCIPALE	-----
17	E-2	AULE ESTERNE	INGRESSO PRINCIPALE	-----
18	E-3	AULE ESTERNE	INGRESSO PRINCIPALE	-----
19	E-4	AULE ESTERNE	INGRESSO PRINCIPALE	-----
20	1-1	PIANO PRIMO	INGRESSO PRINCIPALE	SCALA 3
21	1-2	PIANO PRIMO	INGRESSO PRINCIPALE	SCALA 3
22	1-3	PIANO PRIMO	INGRESSO PRINCIPALE	SCALA 3

23	1-4	PIANO PRIMO	INGRESSO PRINCIPALE	SCALA 3
24	1-5	PIANO PRIMO	INGRESSO PRINCIPALE	SCALA 3
25	1-19	PIANO PRIMO	INGRESSO PRINCIPALE	SCALA 3
26	1-9	PIANO PRIMO	CANCELLO LATO PALES	
27	1-10	PIANO PRIMO	CANCELLO LATO PALES	
28	1-11	PIANO PRIMO	CANCELLO LATO PALES	
29	1-12	PIANO PRIMO	CANCELLO LATO PALES	
30	1-13	PIANO PRIMO	CANCELLO LATO PALES	

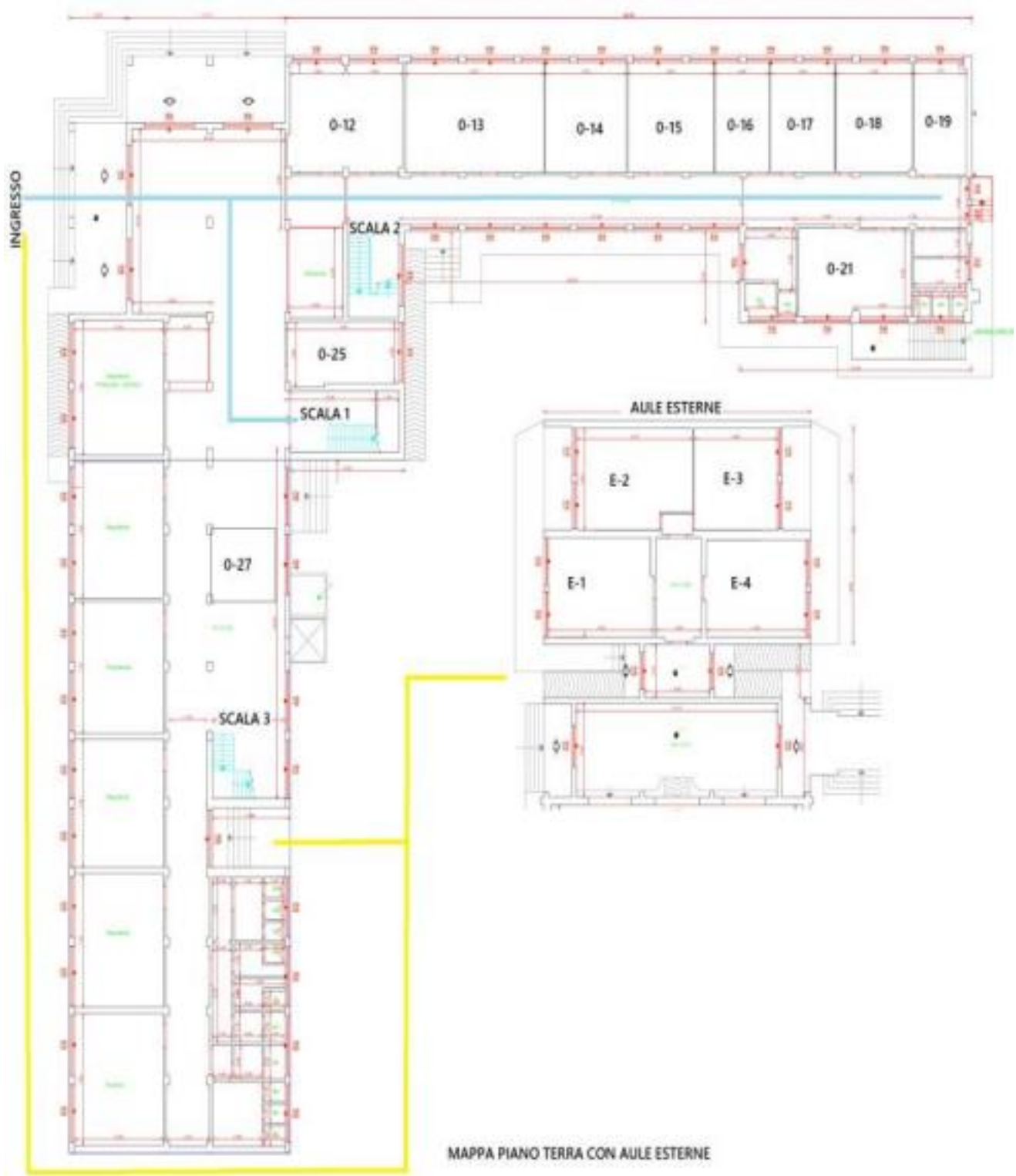
31	1-14	PIANO PRIMO	CANCELLO LATO PALES	
32	2-1		PIANO SECONDO CANCELLO LATO PALESTRE SCALA ESTERNA	
33	2-2		PIANO SECONDO CANCELLO LATO PALESTRE SCALA ESTERNA	
34	2-3		PIANO SECONDO CANCELLO LATO PALESTRE SCALA ESTERNA	
35	2-4		PIANO SECONDO CANCELLO LATO PALESTRE SCALA ESTERNA	
36	2-5		PIANO SECONDO CANCELLO LATO PALESTRE SCALA ESTERNA	
37	2-6		PIANO SECONDO CANCELLO LATO PALESTRE SCALA ESTERNA	
38	2-7		PIANO SECONDO CANCELLO LATO PALESTRE SCALA ESTERNA	
39	2-8		PIANO SECONDO CANCELLO LATO PALESTRE SCALA ESTERNA	
40	2-10		PIANO SECONDO CANCELLO LATO PALESTRE SCALA ESTERNA	
41	2-13		PIANO SECONDO CANCELLO LATO PALESTRE SCALA ESTERNA	
42	2-15		PIANO SECONDO CANCELLO LATO PALESTRE SCALA ESTERNA	
43	2-16		PIANO SECONDO CANCELLO LATO PALESTRE SCALA ESTERNA	
44	2-17		PIANO SECONDO CANCELLO LATO PALESTRE	



			SCALA ESTERNA	
45			PIANO SECONDO CANCELLO PALESTRE SCALA ESTERNA	
46	LAB		PIANO SECONDO CANCELLO LATO PALESTRE SCALA ESTERNE	

	inform			
--	--------	--	--	--

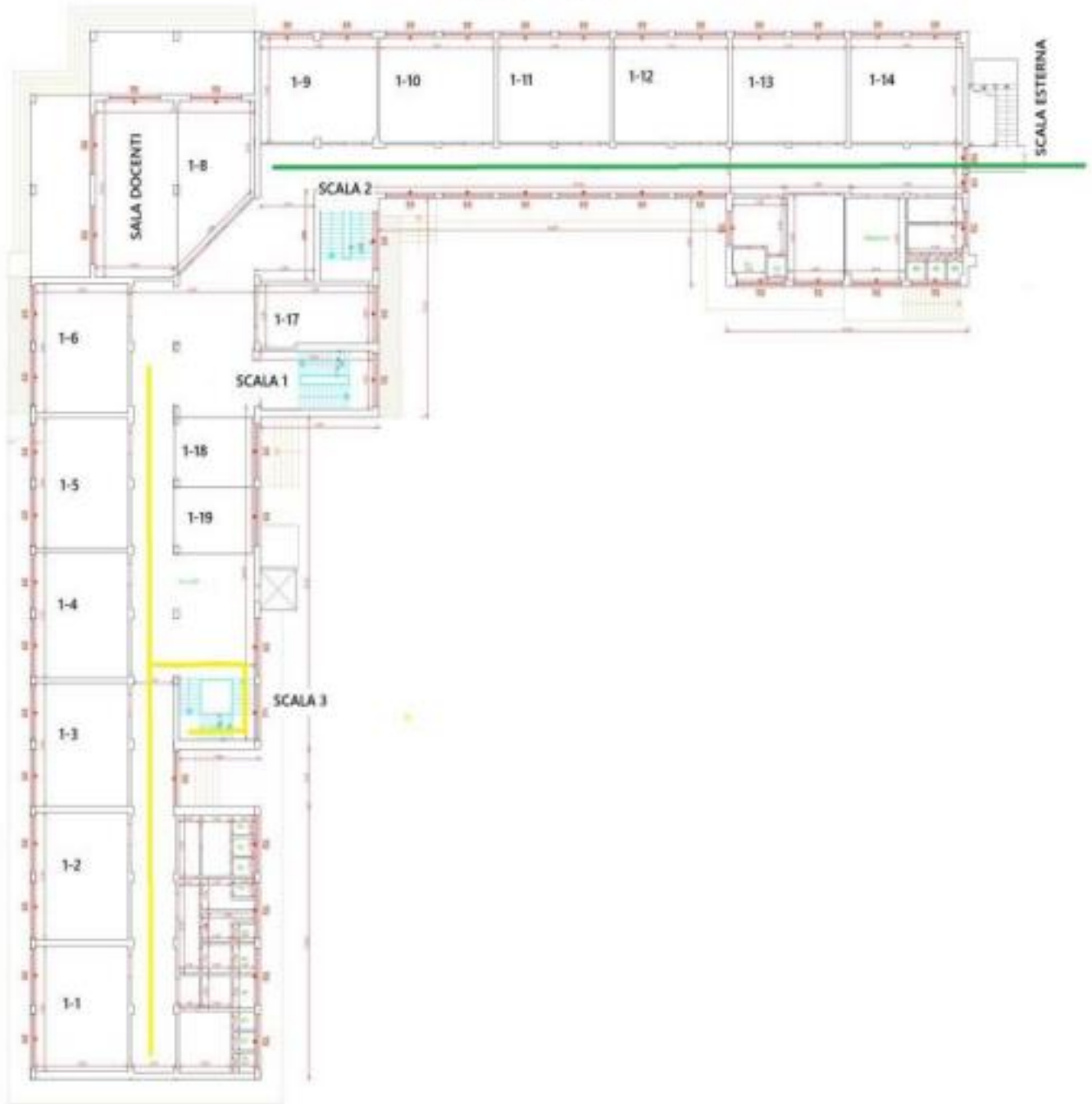
## PIANTA PIANO TERRA



MAPPA PIANO TERRA CON AULE ESTERNE

# PIANTA PIANO PRIMO

VIA CRISTOFORO COLOMBO



# PIANTA PIANO SECONDO

LATO VIA CRISTOFORO COLOMBO

